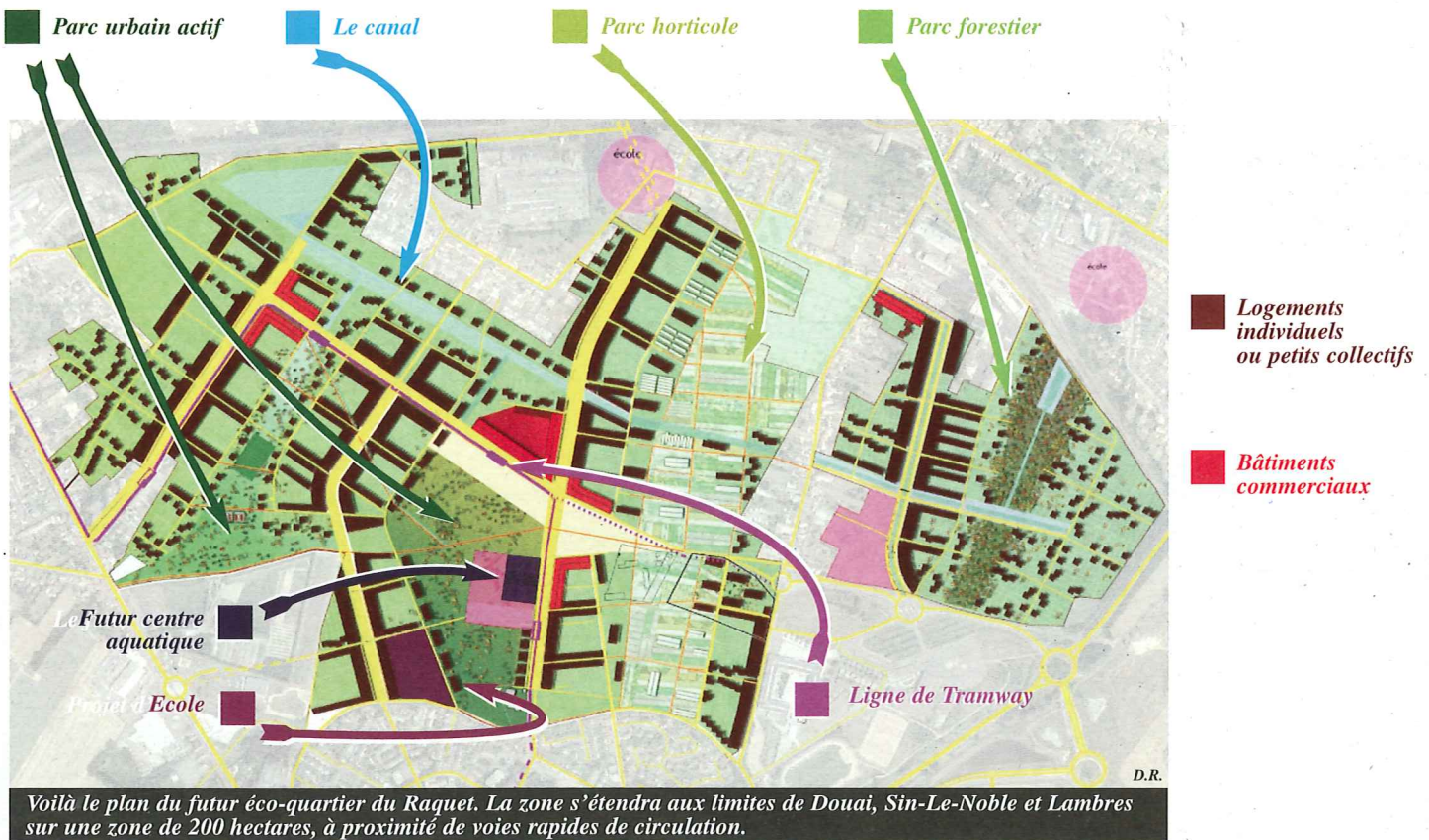


## Zoom sur...



des bassins, des canaux, des revêtements poreux, des surfaces engazonnées, des toitures végétalisées... On évoque même un dimensionnement du système capable d'absorber les pluies centennales ! Par ailleurs, les équipes travaillent actuellement à la mise en place d'un réseau de chaleur utilisant la biomasse et même à un système de collecte par aspiration : fini le ballet des camions poubelles ! Pour que cette « presque ville » soit à la fois accueillante et pratique, de multiples équipements vont être implantés : écoles primaires et maternelles, complexes sportifs, crèches et halte-garderies, mosquée (un temple et une église se situent déjà à proximité), maison de quartier et du développement durable, béguinage pour seniors... Et bien entendu, tous ces bâtiments ou infrastructures seront basse consommation, comme le préconise le Grenelle de l'environnement, dès 2012. « Le

Grenelle a finalement apporté de l'eau à notre moulin, prouvant que notre projet était sur de bons rails », ajoute le responsable des grands projets à la CAD. Encore faut-il sensibiliser les habitants à un comportement vertueux...

### Le clou du projet

Un centre aquatique de 2 000 mètres carrés, premier grand équipement à sortir de terre, pensé par le cabinet d'architecture parisien Thierry Nabères va voir le jour. Coût individuel de ce projet : 12 millions d'euros ! Pas encore baptisé, cet aqua-centre sera dédié à la pratique sportive mais aussi – signe des temps – au bien-être sous toutes ses formes. En plus des bassins classiques, on y trouvera de la balnéo-détente avec bassins vasques, des banquettes bouillonnantes, des jets massants, des jacuzzis, des hammams et saunas, un frigidarium, des cou-

chettes de marbre chaud... Et que dire de la noria d'espaces thématiques : alvéole de la mer morte pour flotter naturellement dans l'eau salée, espace de projection avec transats immergés, alvéole de pluie tropicale pour la relaxation, rivière exté-

rieure chauffée, alvéole avec rosiers odoriférants ou encore trou dans la banquise avec plants de menthe et glace pilée... De quoi donner l'eau à la bouche. Dommage qu'il faille patienter jusqu'en 2010 !

Gaëtane Deljurie

## TOSTAIN & LAFFINEUR

Real Estate

Conseil Personnalisé en Immobilier d'Entreprise et Commercial

### À LA LOCATION

HEM - ZA



Local d'activité de 830 m<sup>2</sup> sur foncier d'environ 3 000 m<sup>2</sup>

WAMBRECHIES - 7 500 m<sup>2</sup>

VALENCIENNES - 20 000 m<sup>2</sup> à partir de 2 500 m<sup>2</sup>

LENS - 8 bâtiments neufs à partir de 223 m<sup>2</sup>

HALLUIN - 2 bâtiments neufs de 4 000 m<sup>2</sup> et 1 700 m<sup>2</sup>

HEM - 4 vents / Local d'activité neuf de 5 260 m<sup>2</sup> à partir de 400 m<sup>2</sup>

### LOCATION - VENTE - INVESTISSEMENT

61, avenue du Cantelou 59650 VILLENEUVE D'ASCQ 03 20 04 06 00  
www.tostain-laffineur-immobilier.com