

LILLE

AUJOURD'HUI

6^e Trail des remparts.- La ville de Lille organise la 6^e édition du Trail des remparts lillois. Au menu, deux courses à pied nature de 14 et 22 km, aujourd'hui, à partir de 19 h 30. Un raid nature est lancé ce même jour. Renseignements sur <http://trail-des-remparts-lille.com> ■

BONJOUR

Confusion des genres.- Peut-on mélanger appel citoyen et engagement politique ? La conférence de presse organisée par la liste Aubry, hier (*lire p. 16*), a semé le trouble. Au point que la première question d'une collègue a résumé celles de bien d'autres : n'est-ce pas aller trop loin que de dire aux jeunes à la fois de voter et pour qui voter ? Le chanteur des Blaireaux, Alexandre Lenoir, remar-

qua qu'on n'allait pas voter pour lutter contre l'abstention. Vrai. N'aurait-il pas mieux valu, alors, se contenter d'un soutien à Martine Aubry, sans maquiller la réunion d'un joli fard citoyen ? D'autant plus qu'à l'origine, révèle un participant, il n'était question que de parler d'abstention. Avant qu'on rappelle aux invités qu'il s'agirait aussi d'appuyer la candidature de la maire sortante... ■ J. L.

ET DEMAIN

Fest noz à Fives.- La Bretagne s'invite dans le quartier de Fives (95, rue du Long-Pot), demain à partir de 19 h 30. Au programme : initiation aux danses bretonnes avec le cercle Bugale Breizh et fest noz, dès 20 h 30 et jusqu'à minuit. ■

RÉNOVATION

L'immeuble Opéra Faidherbe renaît de ses cendres

Personne dans le centre-ville de Lille n'a oublié l'incendie de l'immeuble de la rue Faidherbe, en face de l'opéra. Dix mois plus tard, les travaux avancent bien et la bâtisse va même récupérer son dôme...

PAR STÉPHANIE FASQUELLE
lille@lavoixdunord.fr
PHOTOS PIERRE LE MASSON

« On a perdu trois mois, presque quatre... » Les associés de la SCI IGEFI, propriétaires de l'immeuble Opéra Faidherbe, ont un souvenir précis de ce jour de mai 2007, quand le feu a pris dans les hauteurs de l'immeuble. « Une chaleur excessive, de la poussière, une charpente ultra sèche... Le feu a très vite pris, évoque Olivier Valdelièvre. Les quatre étages étaient vides car on y fai-

sait des travaux, ça ne risquait rien, mais il y a eu de forts dégâts des eaux. » Aucun blessé, mais les commerces du rez-de-chaussée ont souffert. Seule la Grande Pharmacie a pu rouvrir rapidement (*). « L'entreprise qui menait ces travaux était assurée, cela ne nous a rien coûté, mais a compliqué le chantier avec le passage des experts, puis les mois creux d'été. On a perdu du temps. » Du temps, la SCI IGEFI s'en était

EN CHIFFRE

8

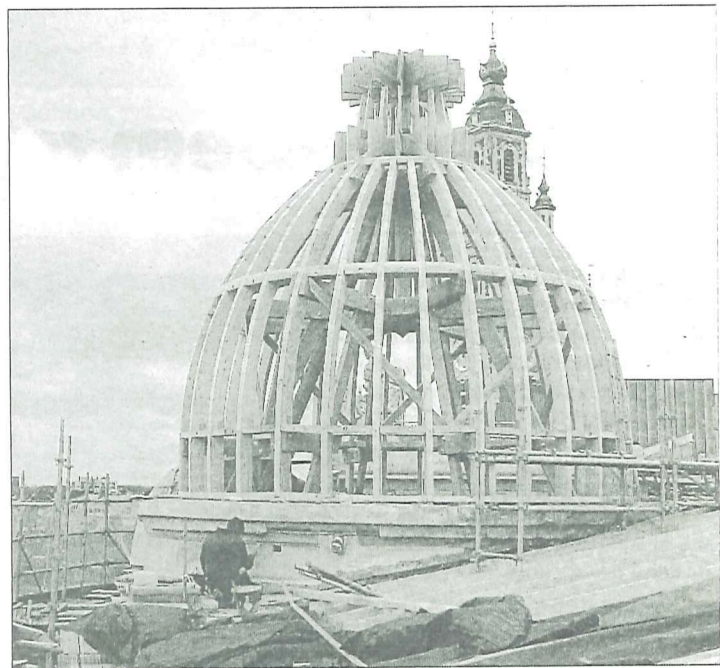
En millions d'euros, c'est le montant du chantier mené actuellement par Eiffage Construction sur cet immeuble de la rue Faidherbe.

pourtant donné, avant le sinistre. Propriétaire de l'immeuble depuis 2003, elle avait progressivement incité les occupants (surtout des associations paramédicales) à déménager. En décembre 2006, les étages étaient vides. « D'extérieur, nous avions un bel immeuble, mais complètement obsolète à l'intérieur, en terme de distribution de surfaces, électricité, climatisation, sécurité », énumère M. Valdelièvre. « Nous avons pris le temps de réfléchir à un projet très haut de gamme, poursuit son associé, Gonzague Dubois. Sur 9 500 m² (sur sept niveaux, avec les sous-sols), les travaux s'élèvent à 8 M€... »

Futurs locataires

L'immeuble est exceptionnellement situé et trouve déjà preneur. Alors que les travaux seront achevés en décembre, la société Unilog-Logica (informatique) a déjà réservé six lots sur seize (1 900 m²). « L'immeuble a énormément de succès, il est très qualitatif, c'est une enseigne à lui tout seul. C'est rare à huit mois d'une livraison d'être à ce point sollicité », note Hugues Laffineur, de Tostain & Laffineur Real Estate, chargé de commercialiser les bureaux. Encore faut-il avoir les moyens de s'installer : le prix du mètre carré est de 170 à 200 € (175 € le m² à Euralille). « On ne négocie pas, soit on peut, soit on ne peut pas. C'est plus cher qu'ailleurs, mais c'est un produit exceptionnel », insiste M. Laffineur. Il espère que cet exemple « donnera des idées aux investisseurs. Quand on fait un immeuble de qualité, on arrive à le louer. Et à Lille, ce marché de qualité est possible ». ■

► (*) Le locataire n'a pu entreprendre les travaux de remise en état de ses bureaux, labos et stockages car depuis l'incendie, les experts n'ont pas fixé le montant de l'indemnité. Cependant, la pharmacie reste ouverte.

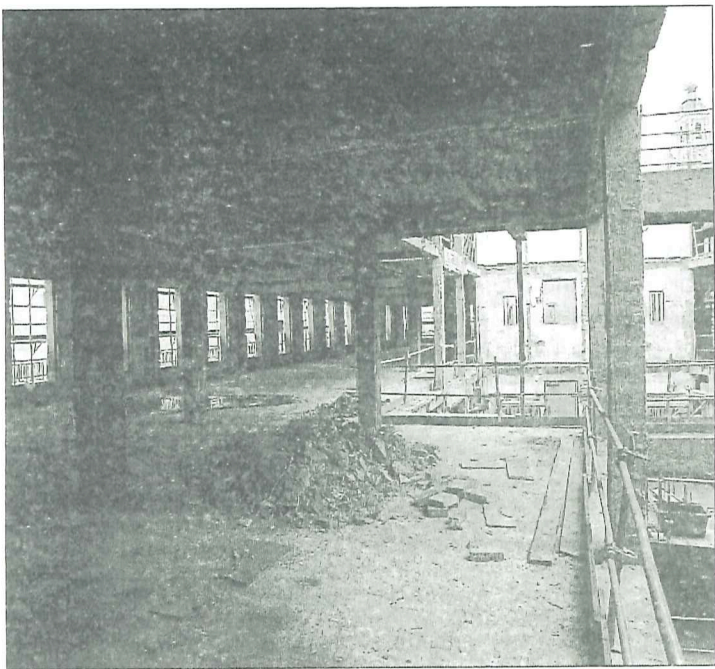


Le dôme qui avait été totalement détruit dans l'incendie, en mai 2007, vient d'être refait à l'identique.

ZOOM

Un dôme presque comme avant.- Comme un miroir à celui de l'hôtel Carlton, de l'autre côté de la rue, le dôme de l'immeuble Opéra Faidherbe, juste au-dessus de la Grande Pharmacie, était un repère visuel pour les promeneurs. Il est parti en fumée le 2 mai 2007. C'est aujourd'hui l'entreprise d'Haubourdin Battais Charpentes, spécialisée dans la restauration de bâtiments anciens, qui entreprend de le reconstituer. Car, pour cet immeuble de 1924, tous travaux en façade ou en toiture doivent être validés par l'architecte des Bâtiments de France. « Notre contrainte principale était de garder un dôme

de même volume qu'avant, pour ne pas désynchroniser l'ensemble. Nous avons donc travaillé à partir de quelques photos », explique Franck Grespinet, PDG de l'entreprise. Un subtil travail de pliage du bois (du pin massif), présenté en fines lames très flexibles, a été entrepris. Le résultat est saisissant. « Une vraie œuvre d'art », commentent les propriétaires de l'immeuble. Reste à couvrir ce dôme. Le jour de l'incendie, une des tuiles d'origine, en zinc, a pu être sauvée, tombée du toit. Une seule. C'est celle-là qui a servi de moule pour fabriquer toutes les autres. De nouvelles tuiles posées prochainement.



À chaque étage, les plateaux sont immenses et offrent des possibilités d'aménagement de bureaux très intéressants.

Mi j'parle
Et si ça n'plait pas, c'est même gratis !!!
CH'TI !!!

25€

**LE KIT QUI VA FAIRE PARLER
TOUT LE MONDE
"COMME CHA" !**

LE KIT COMPREND :

- Une planche de 10 échiquettes
- Votre code d'accès à www.mijparlechti.com
- Le tee-shirt "Mi j'parle ch'ti" !

COMMANDEZ VOTRE KIT "MI J'PARLE CH'TI"
TÉLÉPHONE : 03.20.39.00.39
INTERNET : laboutiquedeslecteurs.fr
COURRIER : LA BOUTIQUE CHTI - BP47 - 59008 LILLE cedex
(+5,20€ de frais de port) accompagné de votre chèque de règlement et de l'indication de votre taille : L, XL ou XXL.

1^{er} Gallodrome

LA VOIX DU NORD

closer