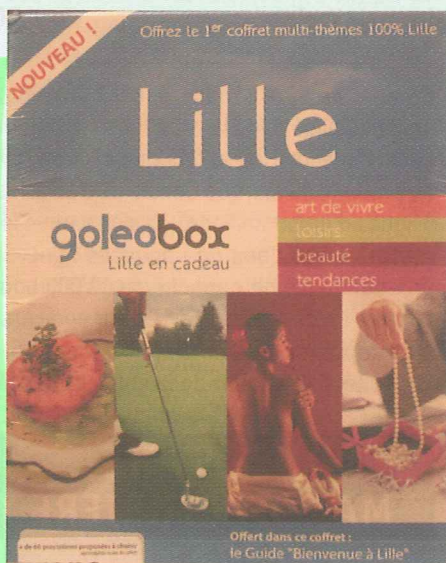


## COMMERCE

**Ba&sh.** Spécialisée dans le prêt-à-porter féminin et présente dans 350 points de vente à travers le monde, l'enseigne Ba&sh est en cours d'installation dans le quartier du Vieux-Lille où elle occupera 70 m<sup>2</sup> au 4, rue de la Monnaie. Lancée en 2003, cette marque est considérée comme un "must have" dans le monde de la mode. Elle compte déjà 10 magasins, 7 à Paris et 2 à Saint-Germain-en-Laye, ainsi qu'un à Marseille. Lille est sa 2<sup>e</sup> implantation en province, qui a bénéficié de Vianney Gabert du cabinet Tostain & Laffineur Real Estate, comme conseil du bailleur et du preneur. **JLD**

**Goleobox.** Surfant sur l'engouement des coffrets cadeaux ou box, le Lillois David Ricouard a créé en octobre 2009 la SAS Goleobox qui commercialise six coffrets cadeau dont la principale particularité est d'offrir des prestations uniques dédiées à la ville de Lille avec carte cadeau qui permet de cumuler plusieurs activités et sert de carte de paiement. Ces coffrets dont la valeur s'étend de 49,90 € à 799,90 € développent quatre thématiques, art de vivre, loisirs, beauté et tendances. Leur durée de validité est reconductible par création d'un compte sur le site [goleobox.com](http://goleobox.com). **JLD**



**Lille Sud.** Le projet de centre commercial dans le quartier Lille-Sud à Lille progresse avec l'achèvement le 15 décembre de l'enquête publique visant à permettre à LMCU de modifier le plan local d'urbanisme, à lever la servitude d'urbanisme de la trame ferroviaire en vue d'un aménagement du secteur dit des Deux Portes et à ajuster le prolongement de la rue de Courtois. La levée de cette servitude ouvrira la voie au projet d'aménagement de la friche située sur le site de l'ancienne gare de marchandises en centre commercial de 25 000 m<sup>2</sup> avec hypermarché de 5 000 m<sup>2</sup> (l'enseigne n'est pas connue) et galerie

marchande de 20 000 m<sup>2</sup>, plus un hôtel et des bureaux. **JLD**

**Chausport.** Créée en 1980 par deux anciens de Décathlon, Guy-Noël Leclercq et Jérôme Lepoutre, qui a quitté l'entreprise en 1997 pour y revenir en 2005, et reprise en 2009 par le distributeur britannique JD Sports, l'enseigne Chausport a ouvert le 1<sup>er</sup> décembre son 75<sup>e</sup> point de vente – elle en a compté jusqu'à 100 – dans le centre commercial V2 à Villeneuve-d'Ascq alors que le magasin de la place Rihour à Lille adoptait l'enseigne JD Sports Fashion. La boutique villeneuvoise (150 m<sup>2</sup>), est devenue la vitrine du groupe et son concept sera étendu d'ici 2014 à l'ensemble des boutiques. Le CA du groupe a progressé de 3% en 2009, le marché a fait -4%, et devrait faire +7% cette année. Une dizaine de rénovations sont prévues en 2011, ainsi que 2 à 3 ouvertures. **JLD**

**Galerie des Tanneurs Lille.** Jusqu'au 29 janvier, la galerie des Tanneurs à Lille, avec la collaboration de l'agence Les Enchanteurs, propose un nouveau lieu de passage qu'elle a mis à disposition de l'agence photographique Light Motiv pour un voyage photographique baptisé "Grand Public" à travers cinq expositions de cinq photographes de l'agence : Richard Baron (quartier des Hauts-Champs à Hem), Yves



Et l'immobilier devient actif

**6 Implantations commerciales :**  
Alsace, Ile de France, Midi-Pyrénées,  
Rhône-Alpes, Pays de Loire et Région Nord

**6 Usines réparties sur plus de 75 000 m<sup>2</sup> :**  
3 sites de fabrication de structures  
3 sites de fabrication d'équipements

### GA ENTREPRISE

12 PLACE ST HUBERT - 59000 LILLE  
Tel +33(0) 3 59 56 06 15 - Fax +33(0) 3 59 56 06 01  
[www.ga-sa.fr](http://www.ga-sa.fr)

## Constructeur et promoteur immobilier



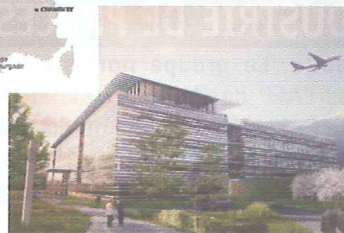
Siège Social



Bâtiment d'Activités



Bâtiments Logistiques



Bâtiment Tertiaire

